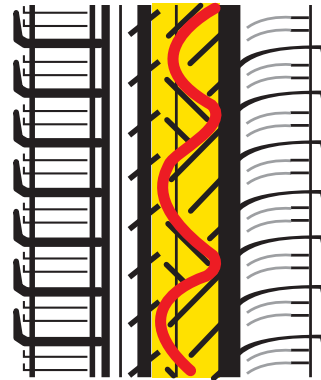
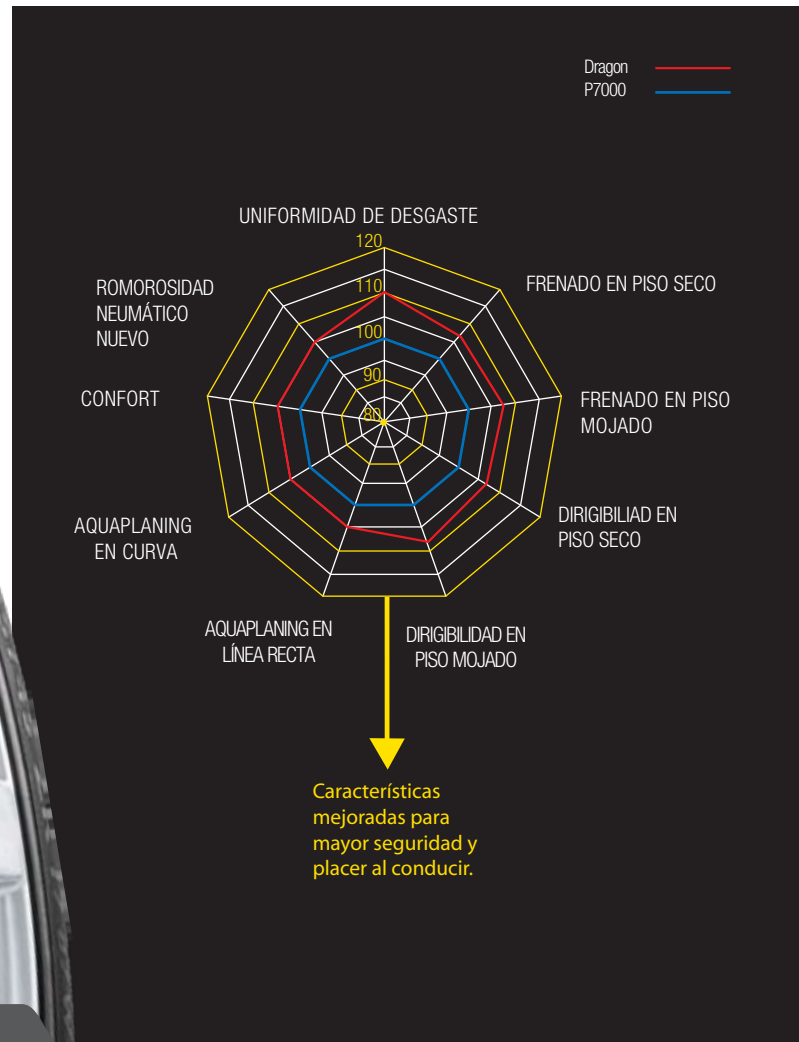


Desarrollado para el segmento Tuning/Dub equipando vehículos con series más bajas y rines mayores. El Neumático Dragon está enfocado para quienes invierten en la personalización de sus autos y buscan una mejor relación costo/beneficio en el conjunto neumático/rin.



Los bloques en forma de “zig-zag” favorecen el contacto uniforme y constante entre banda de rodamiento y asfalto.

La transmisión de la fuerza lateral en curvas garantizan máxima estabilidad en alta velocidad y minimiza la deformación del neumático en las condiciones más deportivas.



Personalización y desempeño

Compuesto con efecto termoplástico.

·Para mejorar el performance en asfalto seco o mojado.

Bloques centrales y surcos especiales.

·Para reducir el ruido y la deformación del neumático, garantizando excelente rendimiento kilométrico y respuestas precisas en las maniobras en alta velocidad.



Banda de rodamiento con diseño asimétrico.

·Para mejorar el desempeño y adherencia en curvas, en todas las condiciones de piso, otorgando un control superior.

Bloques anchos.

·Proporcionan una elevada rigidez lateral, permitiendo una conducción deportiva.

Medida	Índice de Carga/ Código Velocidad	Máxima Carga (Kg)	Presión Max Inflado (PSI)	Profundidad (mm)	Peso del Neumático (Kg)	Anchura de Rin (pulg) Recomendada*	Anchura de Sección (mm)	Diámetro Total (mm)	Revs por Km
185/60R14	82H	475	44	8.5	6.900	5, *5.5, 6, 6.5, 7	188	578	551
195/60R14	86H	530	44	8.5	7.800	5, 5.5, *6, 6.5, 7	201	590	540
195/65R15	91H	615	44	8.5	8.750	5.5, *6, 6.5, 7	205	634	502
205/55R16	91W	615	51	8.5	9.650	5.5, 6, *6.5, 7, 7.5	213	632	504
205/50R16	87W	545	51	8.5	9.300	5.5, 6, *6.5, 7, 7.5	231	611	521
205/45R16	83W	487	51	8.5	8.850	6.5, *7, 7.5	206	591	557
215/45R17	87W	545	51	8.5	9.800	*7, 7.5, 8	208	625	523
225/45R17	91W	615	51	8.5	9.700	*7, 7.5, 8, 8.5	226	634	502
235/45R17	94W	670	51	8.5	11.350	7.5, *8, 8.5, 9	236	643	495
205/40R17	84W	500	50	8.5	8.700	7, *7.5, 8	211	596	534
215/40R17	83W	487	51	8.5	10.500	7, *7.5, 8, 8.5	218	604	543
215/40R18	85W	515	51	8.5	10.400	7, *7.5, 8, 8.5	222	629	506
225/40R18	88W	560	51	8.5	10.450	7.5, *8, 8.5, 9	234	637	500
235/40R18	91W	615	51	8.5	11.600	8, *8.5, 9, 9.5	241	645	494
215/35R18	84W	500	51	8.5	8.700	7, *7.5, 8, 8.5	216	608	524
235/35R19	91W	615	50	8.5	10.850	8, *8.5, 9, 9.5	241	647	507

NOTA:
Los números en la tabla son valores nominales. Pirelli neumáticos se reserva el derecho de cambiar las especificaciones del producto en cualquier momento sin previo aviso ni obligación. Las dimensiones mostradas son valores promedio para las medidas en el Rin recomendado. Las especificaciones en las medidas pueden variar 5mm de cambio en el ancho de rin.
PRECAUCIÓN:
El uso o daños en la llanta por uso inadecuado pueden ser causa de un accidente fatal. Para una colocación correcta, acuda a su agente llantero. Para escoger el tamaño adecuado de la llanta así como la presión del aire, consulte el manual de su vehículo. El incremento en la presión no debe de exceder la presión máxima grabada en el costado de la llanta. Cuando un cliente solicite una llanta de reemplazo con un índice de Velocidad menor a la original, usted tiene la obligación de informarle que esto puede afectarle el manejo del vehículo y que su velocidad máxima está limitada a la de la llanta con el índice de velocidad más bajo para el vehículo. No se recomienda rebasar los límites de velocidad estipulados por la ley.